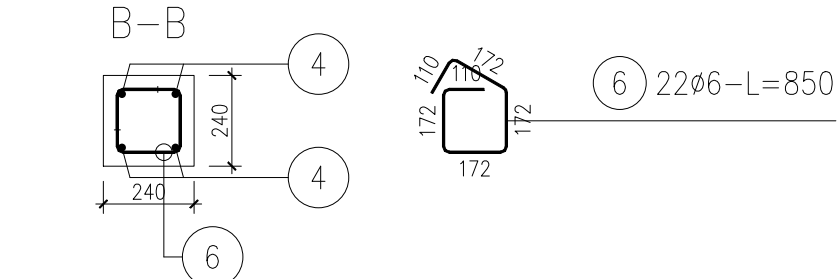
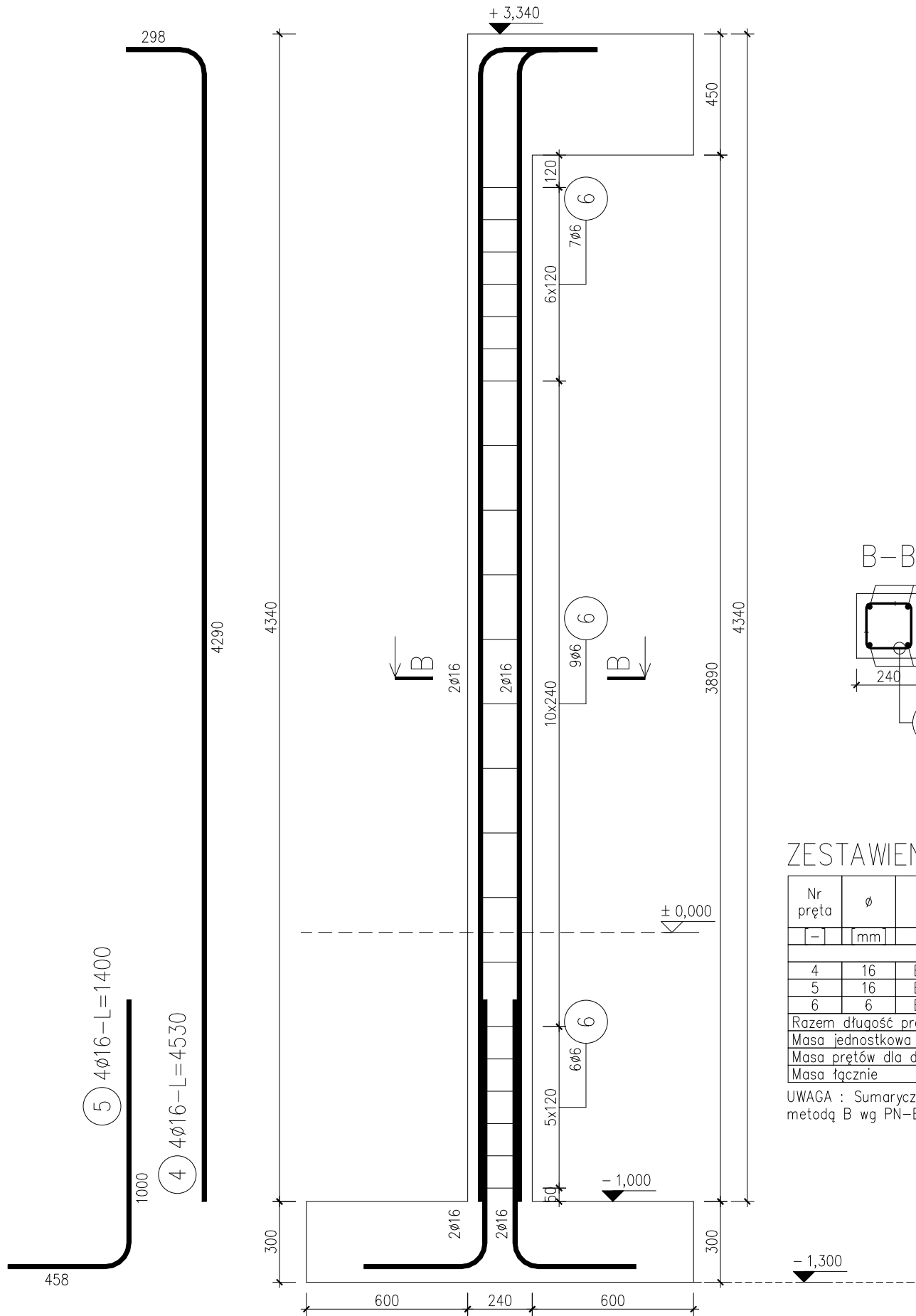


SŁUP SŻ-3 W OSI C1/2'

2 SZT.



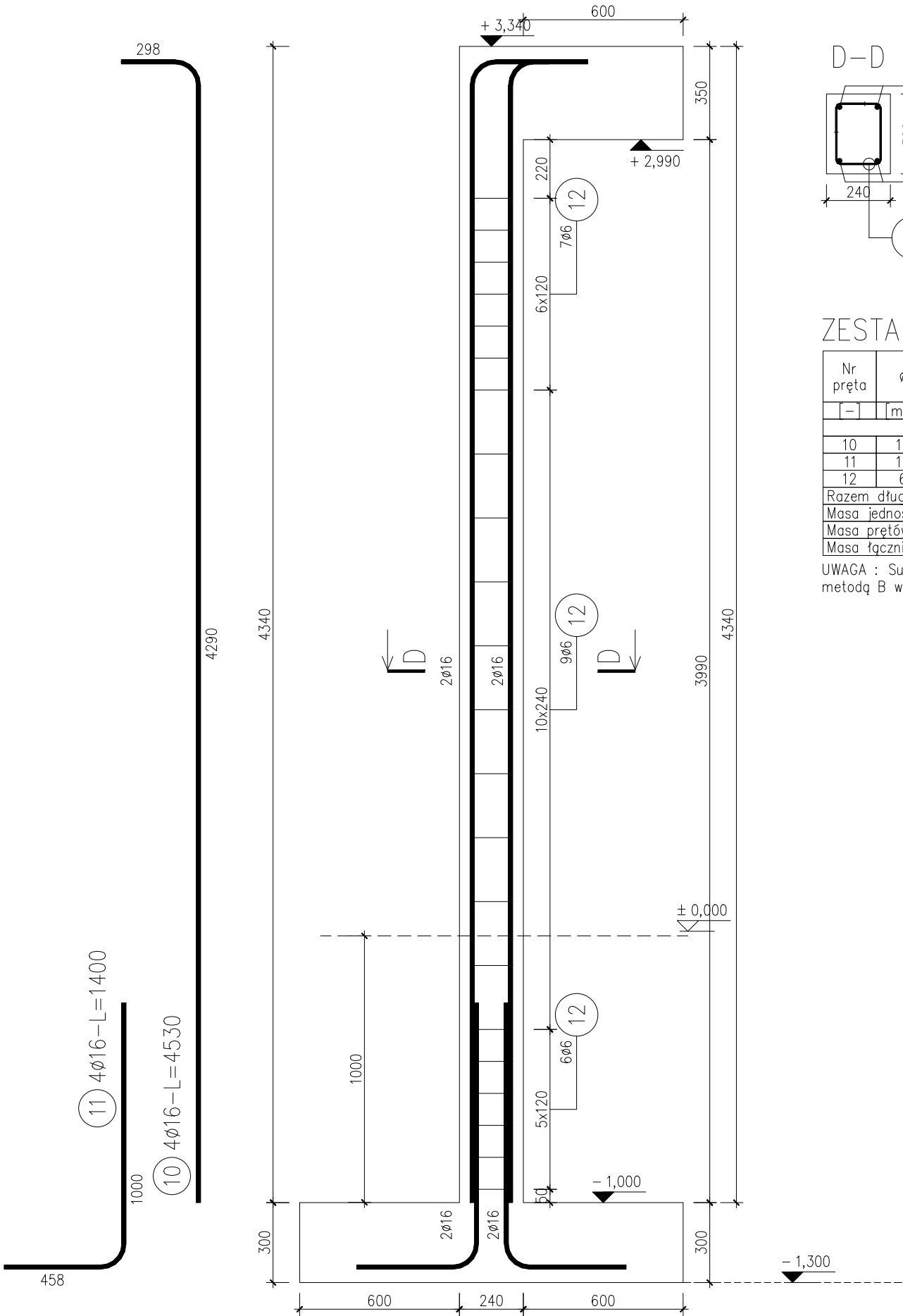
ZESTAWIENIE STALI

Nr pręta	Ø	Stal	Długość pręta	Liczba			Długość łączna	
				prętów na 1 poz.	pozycji	prętów łącznie	B500SP	
-	mm	-	m		[szt]		Ø6	Ø16
4	16	B500SP	4,53	4	1	4		18,12
5	16	B500SP	1,40	4	1	4		5,60
6	6	B500SP	0,85	22	1	22	18,70	
Razem długość prętów							[mb]	23,72
Masa jednostkowa							[kg/mb]	0,222
Masa prętów dla danej średnicy							[kg]	4,2
Masa łącznie							[kg]	41,6

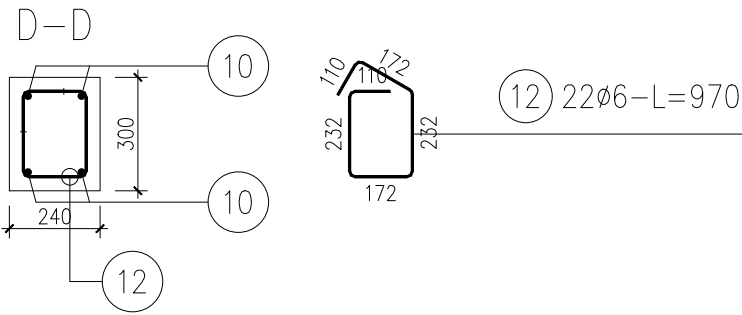
UWAGA : Sumaryczna długość prętów jest długością rzeczywistą w osi pręta metodą B wg PN-EN ISO 3766:2006.

SŁUP SŻ-3 W OSI D1/3'

1 SZT.



11 4Ø16-L=1400
10 4Ø16-L=4530



ZESTAWIENIE STALI

Nr pręta	Ø	Stal	Długość pręta	Liczba			Długość łączna	
				prętów na 1 poz.	pozycji	prętów łącznie	B500SP	
-	mm	-	m		[szt]		Ø6	Ø16
10	16	B500SP	4,53	4	1	4		18,12
11	16	B500SP	1,40	4	1	4		5,60
12	6	B500SP	0,97	22	1	22	21,34	
Razem długość prętów							[mb]	23,72
Masa jednostkowa							[kg/mb]	0,222
Masa prętów dla danej średnicy							[kg]	4,7
Masa łącznie							[kg]	42,1

UWAGA : Sumaryczna długość prętów jest długością rzeczywistą w osi pręta metodą B wg PN-EN ISO 3766:2006.

Beton C30/37 (B37)
Stal St0S-b
B500SP
Otulina c_{nom}=40 mm

NAZWA PROJEKTU:

ROZBUDOWA I PRZEBUDOWA ISTNIEJĄCEGO
BUDYNKU SZKOŁY W WOCLAWACH O SAŁĘ
SPORTOWĄ WRAZ Z ZAPLECZEM
SOCJALNO-SANITARNYM I SALAMI LEKCYJNYMI

ADRES INWESTYCJI:

WOCLAWY
Jednostka ewidencyjna: 220402_2 - Gmina Cedry Wielkie,
obręb:0013
działka budowlana 97

INWESTOR:

Gmina Cedry Wielkie
ul.M.Piążyńskiego 16
83-020 Cedry Wielkie



PSZCZÓŁKI, ul.Ogrodowa 10 A
tel. 66 662 94 38
kom. 665 807 501
e-mail : projekty.format@wp.pl

BRANŻA:

KONSTRUKCJA

PROJEKTOWAŁ:

mgr inż. Bernard Pawlak

upr. bud. nr POM/0055/POM/03 w specjalności
konstrukcyjno-budowlanej bez ograniczeń

SPRAWDZIŁ:

mgr inż. Jarosław Milkiewicz

upr.budowlane 4486/Gd/90 w specjalności
konstrukcyjno-budowlanej bez ograniczeń

PRZEDMIOT RYSUNKU:

SŁUP SŻ-2
SŁUP SŻ-3

DATA:

SIERPIEŃ 2024

SKALA:

1:20

NR RYSUNKU:

KZ_2/7

SERIA:
PROJ. TECHNICZNY